

Wohnen mit
SERVICE



Seniorenquartier Gneisenaustraße 5 in Herne-Horsthausen



- Alle Wohnungen sind barrierefrei (Aufzug)
- Miete 4,60 €/qm bis 6,18 €/qm (zzgl. ca. € 2,20/qm Betriebskosten)
- Wohnungsgrößen von 42 bis 60 qm (1- oder 2-Personen WE)
- Jede Wohnung verfügt über einen eigenen Keller
- Waschküche vorhanden



„Wohnen in Gemeinschaft“

Sie wohnen in einer komfortablen Seniorenwohnanlage mit insgesamt 24 seniorenrechtlichen Wohnungen und Wohnflächen zwischen 42 m² und 60 m² für Alleinstehende und Ehepaare, für die Generation 60⁺ in schöner, ruhiger Umgebung. Die Wohnungen sind barrierefrei und seniorenrechtlich eingerichtet.

Jede Wohnung verfügt über einen eigenen Keller.

Es handelt sich ausschließlich um öffentlich geförderte Wohnungen, für die ein Wohnberechtigungsschein benötigt wird. Das Wohnungsamt in Ihrer Stadt oder Gemeinde informiert Sie gerne über die Möglichkeiten einer finanziellen Förderung. So kann es sein, dass sie einen Anspruch auf einen Wohnberechtigungsschein und darüber hinaus auch auf Wohngeld haben.

„Gut betreut“

Wir kooperieren mit der Firma Bahrenberg in Herne. Die Firma Bahrenberg kann Ihnen Leistungspakete anbieten, die maßgeschneidert für Ihre individuelle Lebenssituation sind. Sie fühlen sich noch fit genug, um Ihren Haushalt und Ihre tägliche Pflege eigenständig zu bewältigen? Dann freuen wir uns für Sie!

Falls Sie aber doch in der einen oder anderen Lebenslage ein wenig Unterstützung benötigen, dann steht Ihnen die Firma Bahrenberg mit Ihren Mitarbeitern gerne zur Verfügung. Die individuellen Angebote und Dienstleistungen erfragen Sie bitte direkt bei den Mitarbeitern der Firma Bahrenberg.

Die Firma Bahrenberg bietet Ihnen ambulante Pflegedienste an. Dies ermöglicht Ihnen, weiterhin ein selbst bestimmtes Leben in Ihren eigenen vier Wänden zu führen. Sie bleiben weiterhin in Ihrem Zuhause und wohnen mit pflegerischer Unterstützung (bis Pflegestufe II in der Regel kein Pflegeheim erforderlich!).



„Servicewohnen zu attraktiven Mieten“

1-Personen-Wohnung mit 46,08 m² im 1. Förderweg:

Kaltmiete	211,98 €
Betriebskostenvorauszahlung §2 BetrVO*)	115,20 €
<u>Pauschale für niederschwellige Betreuungsleistungen</u>	<u>30,00 €</u>
pro Monat (zzgl. Ihrer individuellen Pflegeleistungen)	357,18 €

2-Personen-Wohnung mit 60,10 m² im 3. Förderweg:

Kaltmiete	371,42 €
Betriebskostenvorauszahlung §2 BetrVO*)	150,25 €
<u>Pauschale für niederschwellige Betreuungsleistungen</u>	<u>30,00 €</u>
pro Monat (zzgl. Ihrer individuellen Pflegeleistungen)	551,67 €

*) Beispielhaft hochgerechnet für das erste Jahr gem. § 2 Betriebskostenverordnung. Sie müssen sich lediglich um Ihren Strom, das Telefon und Kabelfernsehen selbst kümmern.

Dieses Konzept ist genau das, was Sie suchen?

Dann erfahren Sie und Ihre Angehörigen in einem persönlichen Gespräch alle Einzelheiten und lernen bei einem Rundgang das Objekt kennen.

Wir helfen Ihnen gerne weiter **Tel. 02302 / 98 38 160** www.atrium-plus.de

- Stand 10/2015, Änderungen vorbehalten, Angaben sind ohne Gewähr



Wohnen mit Service Gneisenaustraße 5, Herne:

WE	Lage	Wohnfläche	Personen
1. Förderweg			
1.	Erdgeschoss	46,08 m ²	1-Personen
2.	Erdgeschoss	60,10 m ²	2-Personen
3.	Erdgeschoss	59,87 m ²	2-Personen
3. Förderweg			
4.	1. Obergeschoss	46,08 m ²	1-Personen
5.	1. Obergeschoss	60,10 m ²	2-Personen
6.	1. Obergeschoss	59,87 m ²	2-Personen
7.	2. Obergeschoss	46,08 m ²	1-Personen
8.	2. Obergeschoss	60,10 m ²	2-Personen
9.	2. Obergeschoss	59,87 m ²	2-Personen
10.	Dachgeschoss	59,08 m ²	2-Personen
11.	Dachgeschoss	60,28 m ²	2-Personen

- Stand 10/2015, Änderungen vorbehalten, Angaben sind ohne Gewähr



Atrium-plus Hausverwaltung
Cregeldanzstr. 81b

58455 Witten

Reservierung Gneisenaustraße 5, Herne:

Mieter:

Straße:

Plz, Ort:

geboren am:

Telefon:

Wohnungs-Nr.:

Mietbeginn:

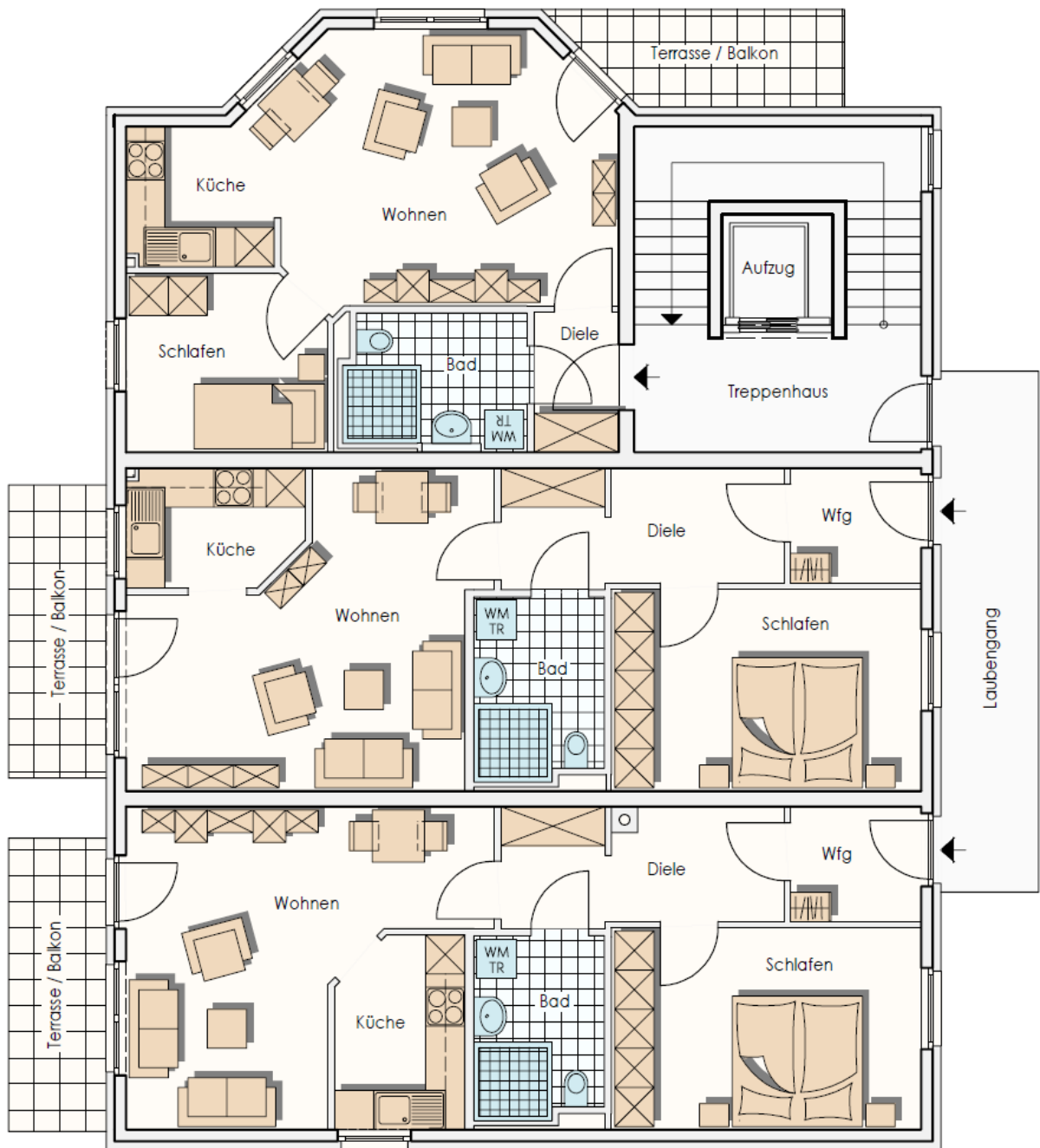
Wohnungsgröße:

Witten,
Unterschrift Mietinteressent

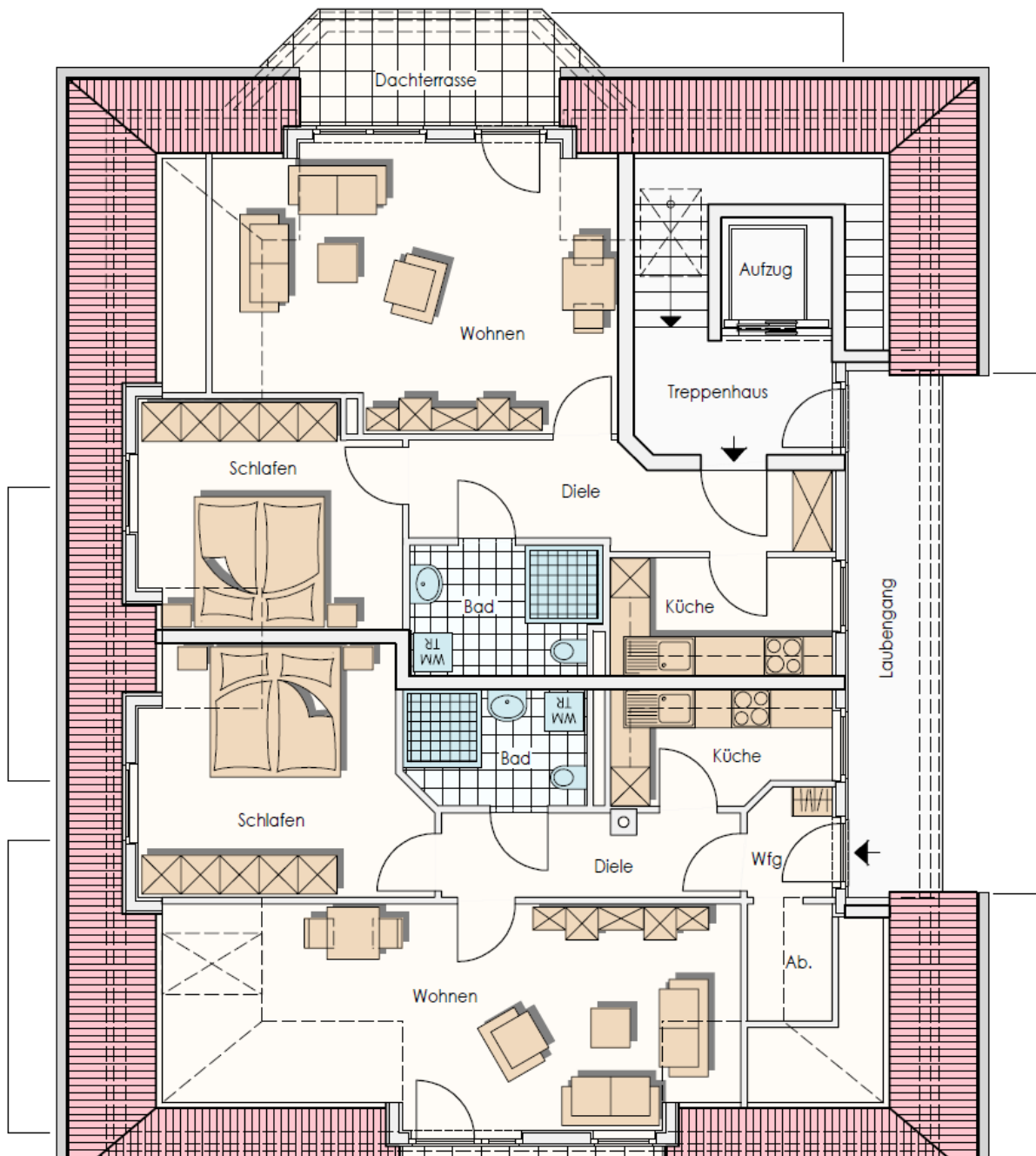
Hinweise: Der Bezug der Wohnung ist nur mit einem gültigen WBS möglich. Der Stadt Herne steht ein Belegungsrecht zu.

Wir helfen Ihnen gerne weiter **Tel. 02302 / 98 38 160** www.atrium-plus.de

- Stand 10/2015, Änderungen vorbehalten, die Angaben erfolgen ohne Gewähr



Erdgeschoss- 2. Obergeschoss



Dachgeschoss